



**MANUAL DE INSTALAÇÃO E CONFIGURAÇÃO**  
**SITS – SISTEMA INTEGRADO DE TRANSMISSÃO SOAP**

## Sumário

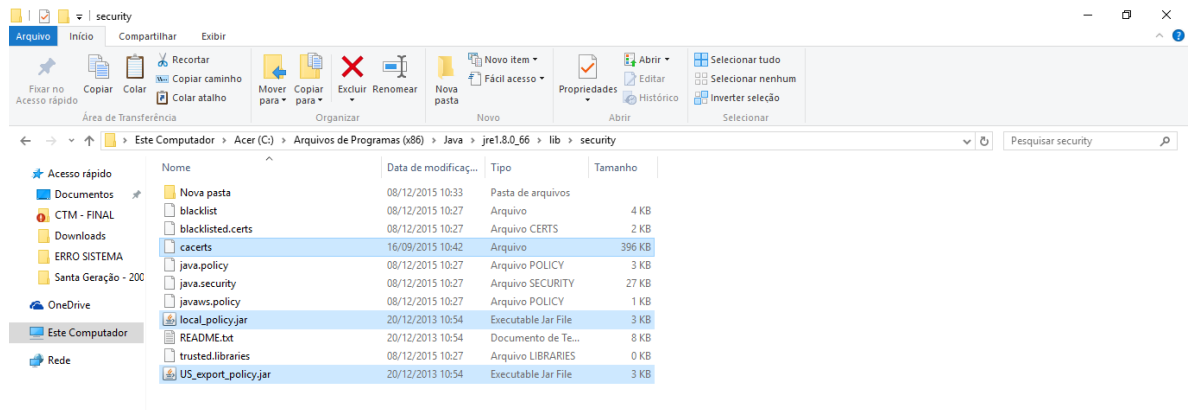
MANUAL DE INSTALAÇÃO E CONFIGURAÇÃO .....	1
SITS – SISTEMA INTEGRADO DE TRANSMISSÃO SOAP .....	1
1. INSTALAÇÃO DO JAVA 8 .....	3
2. INSTALAÇÃO E CONFIGURAÇÃO: .....	4
3. UTILIZAÇÃO DO APLICATIVO: .....	7

## 1. INSTALAÇÃO DO JAVA 8

a) Atualize o Java do computador para a versão 8 abaixo:

[JRE 8](#)

b) Atualize a cadeia de certificados ICP Brasil arquivo (CACERTS) na pasta SECURITY conforme exemplo abaixo:

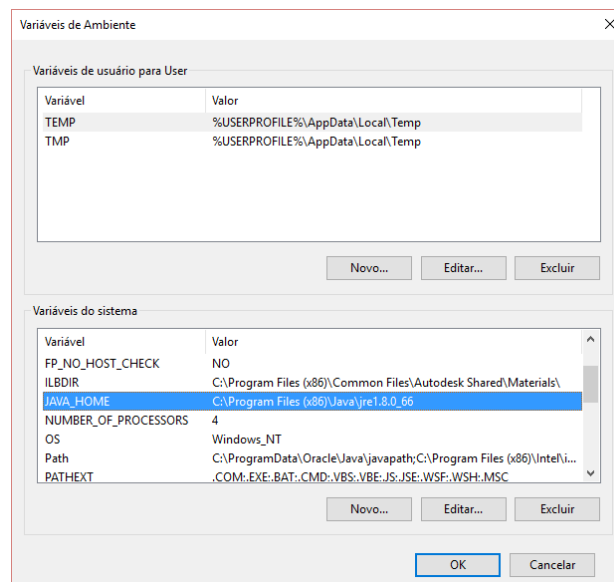


c) Atualize as credenciais e políticas de segurança do JAVA 8 que poderão ser baixadas do endereço abaixo conforme exemplo da imagem acima.

[Java Cryptography Extension \(JCE\) Unlimited Strength Jurisdiction Policy Files 8, .](#)

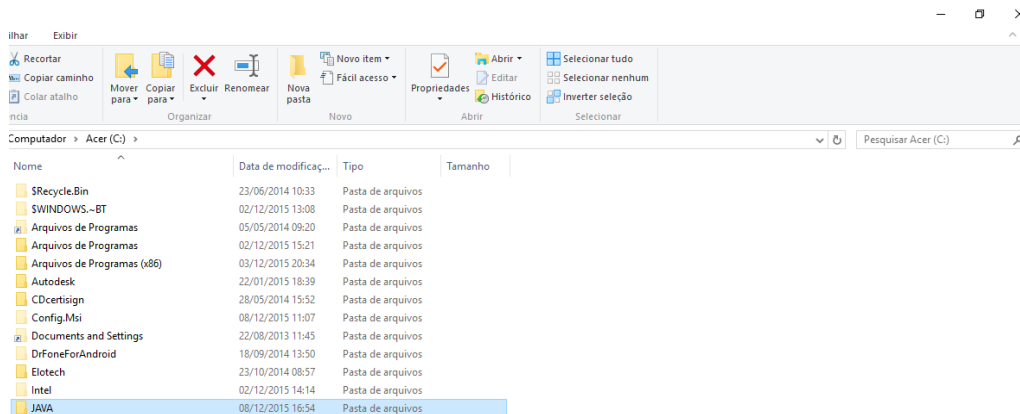
d) Crie as seguintes variáveis de ambiente:

JAVA\_HOME (deverá conter o caminho da instalação do JAVA 8)

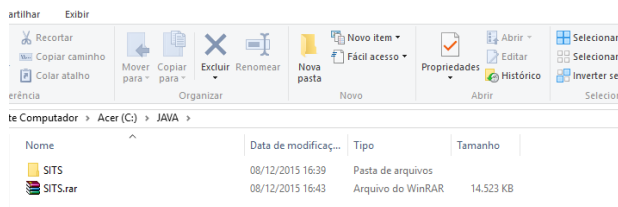


2. **INSTALAÇÃO E CONFIGURAÇÃO:**

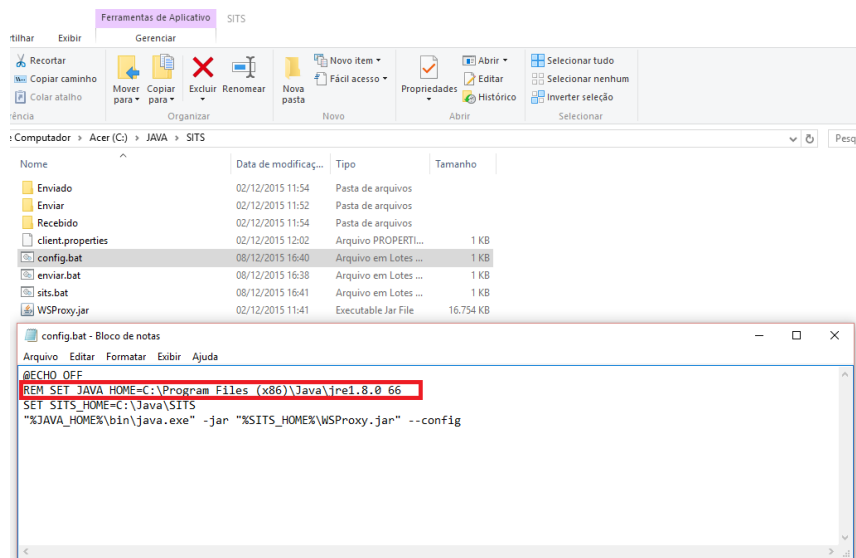
- a) Faça o download do arquivo compactado no endereço [www.pontagrossa.pr.gov.br/iss](http://www.pontagrossa.pr.gov.br/iss);
- b) Crie uma pasta “JAVA” na raiz (C:/JAVA); conforme exemplo abaixo:



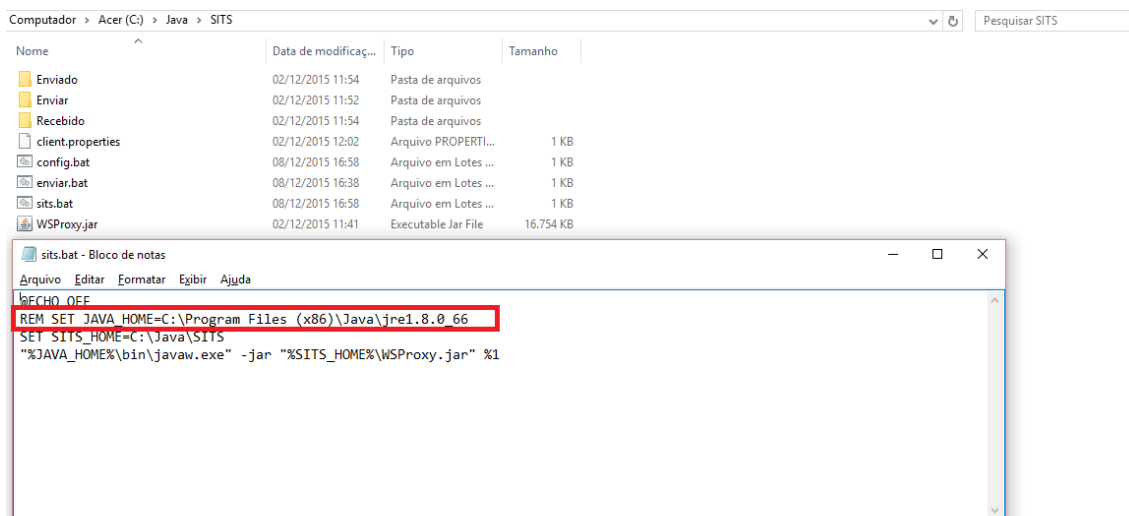
- c) Descompacte o arquivo na Pasta Raiz (C:\JAVA) conforme exemplo abaixo:



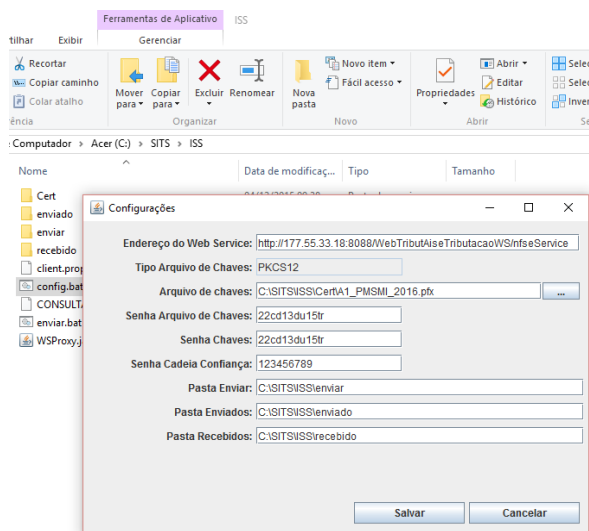
- d) Após descompactar o arquivo na pasta raiz clique com o botão direito sobre o arquivo “**config.bat**” e efetue a alteração do local de instalação do JAVA 8 conforme exemplo abaixo, Salve e feche o arquivo.



- e) Clique com o botão direito sobre o arquivo **“sits.bat”** e efetue a alteração do local de instalação do JAVA 8 conforme exemplo abaixo, Salve e feche o arquivo.



- f) Execute o arquivo **“config.bat”** e efetue as configurações do certificado digital e a URL do Webservice conforme exemplo abaixo:



- 1) **ENDEREÇO DO WEB SERVICE:** <http://200.195.154.239/WebEloWSIss/nfseService>
- 2) **ARQUIVO DE CHAVES:** SELECIONE O CERTIFICADO DIGITAL

O certificado digital poderá ser armazenado neste caminho já pré definido C:\SITS\ISS\Cert.

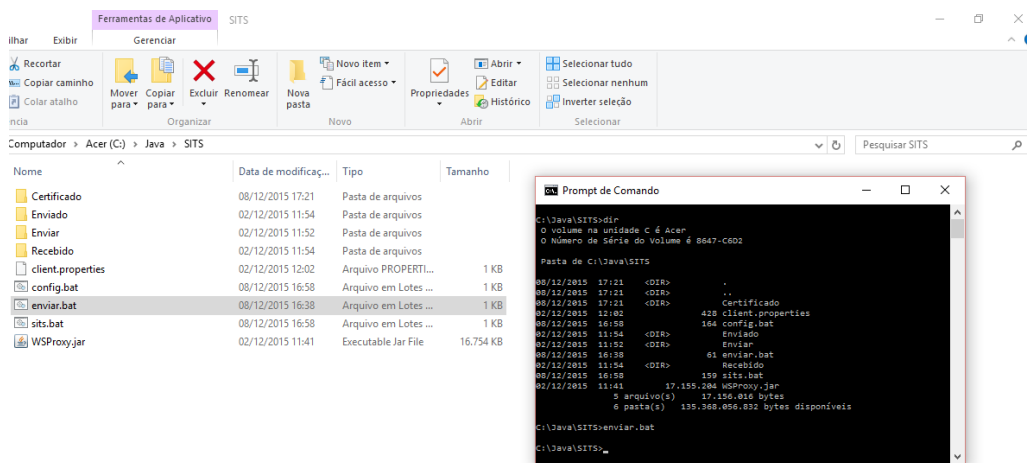
- 3) **SENHA CHAVES E CADEIA CONFIANÇA:**



- 4) **PASTA ENVIAR/ENVIADOS/RECEBIDOS:** POR PADRÃO ESTAS PASTAS JÁ VÊM DEFINIDAS.

### 3. UTILIZAÇÃO DO APLICATIVO:

- a) O XML deverá ser gerado e colocado na pasta ENVIAR no modelo do padrão ELOTECH sem o envelope SOAP.
- b) Após o ERP efetuar isso execute o arquivo **“enviar.bat”** conforme exemplo abaixo:



- c) O sistema irá envelopar o XML no modelo SOAP OASIS e enviar para o Web Service apontado na configuração.
- d) Ao receber o XML de resposta o mesmo será colocado na pasta RECEBIDO do aplicativo para ser processado pelo Sistema ERP utilizado.